



# PT 445

## ПИЛА ЦЕПНАЯ БЕНЗИНОВАЯ

АРТИКУЛ: 220 10 4445

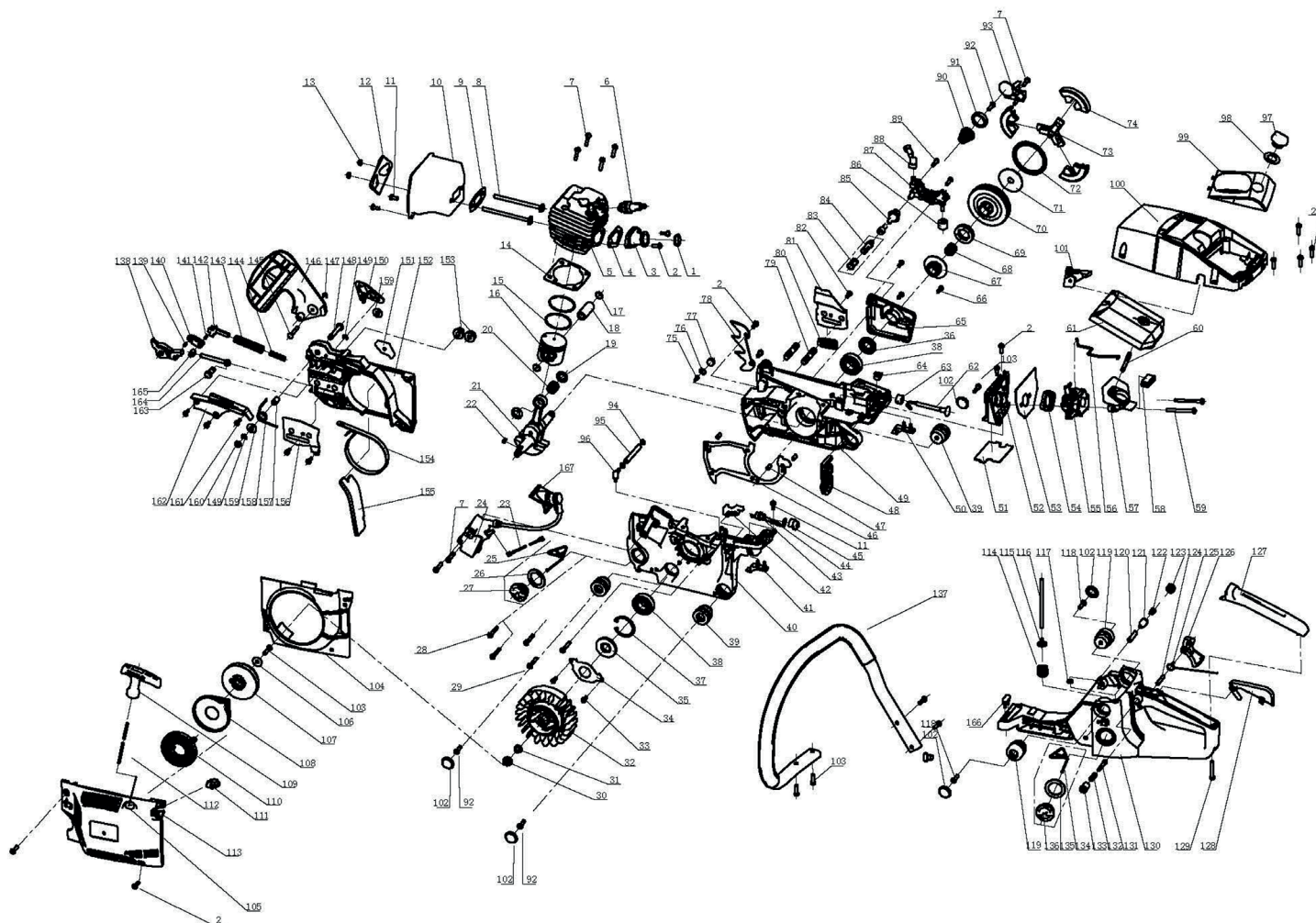
EAN8 - 20120399

РЕЛИЗ: 12.2020

**ДЕТАЛИРОВКА ИЗДЕЛИЯ**

# ***PATRIOT***

**РИСУНОК А**  
АРТИКУЛ: 220 10 4445



#	АРТИКУЛ	ОПИСАНИЕ	КОЛ-ВО
1	001015523	Кольцо дамбы карбюратора	1
3	001015524	Дамба карбюратора (1E43F)	1
4	001015525	Прокладка дамбы карбюратора (1E43F)	1
5	001015526	Цилиндр (1E43F)	1
9	001015527	Прокладка глушителя (1E43F)	1
10	001015528	Глушитель (1E43F)	1
14	001015529	Прокладка цилиндра (1E43F)	1
15	001015530	Поршневое кольцо (1E43F)	2
16	001015531	Поршень (1E43F)	1
17	001015532	Стопорное кольцо пальца поршня Ф11 (1E43F)	2
18	001015533	Палец поршня Ф11хФ7х34 (1E43F)	1
19	001015534	Опорная шайба подшипника Ф18хФ11х2.5 (1E43F)	2
20	001015535	Подшипник поршневого пальца Ф15хФ11х12.3 (1E43F)	1
21	001015536	Коленвал с шатуном в сборе (1E43F)	1
22	001015537	Шпонка коленвала (1E43F)	1
24	001015538	Катушка зажигания (1E43F)	1


**ТАБЛИЦА К РИСУНКУ А**
**АРТИКУЛ: 220 10 4445**

#	АРТИКУЛ	ОПИСАНИЕ	КОЛ-ВО
27	001015539	Крышка масляного бака в сборе (1E43F)	1
32	001015540	Маховик (1E43F)	1
35	001015541	Сальник Ф15хФ35х4.5	1
36	001015542	Сальник Ф15хФ28х4.5	1
38	001015543	Подшипник 6202 (1E43F)	2
39	001015544	Амортизатор картера боковой	3
40, 49	001015545	Картер (комплект) (1E43F)	1
43	001015546	Выключатель	1
46	001015547	Прокладка картера (1E43F)	1
52	001015548	Кронштейн карбюратора (43F/45F)	1
53	001015549	Прокладка коллектора (43F/45F)	1
54	001015550	Коллектор (43F/45F)	1
55	001015551	Карбюратор (43F/45F)	1
56	001015552	Тяга дроссельной заслонки	1
57-58, 60	001015553	Опора воздушного фильтра в сборе	1
61	001015554	Воздушный фильтр (43F/45F)	1
62	001015555	Рычаг дроссельной заслонки	1
63	001015556	Уплотнение рычага дроссельной заслонки	1
64	001015557	Втулка ручки дроссельной заслонки	1
65	001015558	Крышка масляного насоса	1
67	001015559	Червяк масляного насоса (43F/45F)	1
68	001015560	Подшипник барабана сцепления 12х15х14.5 (43F/45F)	1
70	001015561	Барабан сцепления (звездочка ведущая) (43F/45F)	1
71	001015562	Прокладка диска сцепления(шайба) (43F/45F)	1
72-74	001015563	Диск сцепления в сборе (43F/45F)	3
75	001015564	Клапан	1
76	001015565	Кольцо клапана	1
77	001015566	Фильтрующий блок клапана	1
78	001015567	Зубчатый упор	1
79	001015568	Шпилька крышки тормоза цепи	2
80	001015569	Уплотнение дефлектора	1
81	001015570	Дефлектор	1
83-84	001015571	Фильтр масляный	1
85	001015572	Трубка масляного насоса	1
87	001015573	Масляный насос (43F/45F)	1
88	001015574	Сопло масляного насоса (43F/45F)	1
90	001015575	Амортизатор (пружинный)	1
91	001015576	Седло амортизатора пружинного	1
93	001015577	Уловитель цепи	1
95	001015578	Трубка сопла в сборе с хомутами	1
96	001015579	Угловой конэктор	1
97	001015580	Гайка-барашек воздушного фильтра	1
99	001015581	Крышка воздушного фильтра	1
99.1	001015582	Замок крышки кожуха	2
100	001015583	Кожух двигателя	1
101	001015584	Направляющая регулятора холостого хода	1
102	001015585	Заглушка амортизатора	5
103, 105- 113	001015586	Стартер в сборе	1



## ТАБЛИЦА К РИСУНКУ А

АРТИКУЛ: 220 10 4445

#	АРТИКУЛ	ОПИСАНИЕ	КОЛ-ВО
104	001015587	Кожух маховика	1
114	001015588	Топливный фильтр	1
115-116	001015589	Топливопровод	1
117	001015590	Седло воздушного клапана	1
114-136	001015591	Топливный бак в сборе	1
119	001015592	Амортизатор бака боковой	2
120-123	001015593	Воздушный клапан	1
124	001015594	Штифт курка газа	1
125	001015595	Пружина курка газа	1
126	001015596	Курок газа	1
127	001015597	Крышка ручки (топливного бака)	1
128	001015598	Блокиратор курка газа	1
130	001015599	Топливный бак (корпус)	1
134-136	001015600	Крышка топливного бака в сборе	1
137	001015601	Передняя ручка	1
138-152, 154-165	001015602	Тормоз цепи в сборе	1
163-165	001015603	Натяжитель цепи (комплект)	1
168	020090209	Шина цепи (16" 0,325 1,5мм 64зв.)(867151650)	1
169	020090210	Цепь пильная (0,325 1,5мм 64зв.)(862321564)	1
170	001015604	Чехол шины пилы 16"	1
171	001015605	Надфиль для заточки цепи	1
172	001015606	Шестигранный ключ Т4	1
173	001015607	Шестигранный ключ Т3	1
174	001015608	Свечной ключ/отвертка (шлиц)	1
175	001015609	Отвертка	1

# ***PATRIOT***

**ТЕХНИЧЕСКАЯ ПОДДЕРЖКА:**

Единый телефон сервисной службы: 8-800-2222-768.

[service@onlypatriot.com](mailto:service@onlypatriot.com)

ИЗГОТОВИТЕЛЬ ОСТАВЛЯЕТ ЗА СОБОЙ ПРАВО ВНОСИТЬ ИЗМЕНЕНИЯ В КОНСТРУКЦИЮ И ПРИНЦИПИАЛЬНУЮ СХЕМУ ИЗДЕЛИЯ, НЕ УХУДШАЮЩИЕ ЕГО ХАРАКТЕРИСТИК.

[www.onlypatriot.com](http://www.onlypatriot.com)