



# Max Power SRGE 950

## ГЕНЕРАТОР БЕНЗИНОВЫЙ

АРТИКУЛ: 474 10 3119

EAN8 - 20062439

РЕЛИЗ: 06.2019

**ДЕТАЛИРОВКА ИЗДЕЛИЯ**

***PATRIOT***

**РИСУНОК А. ДВИГАТЕЛЬ**

АРТИКУЛ: 474 10 3119

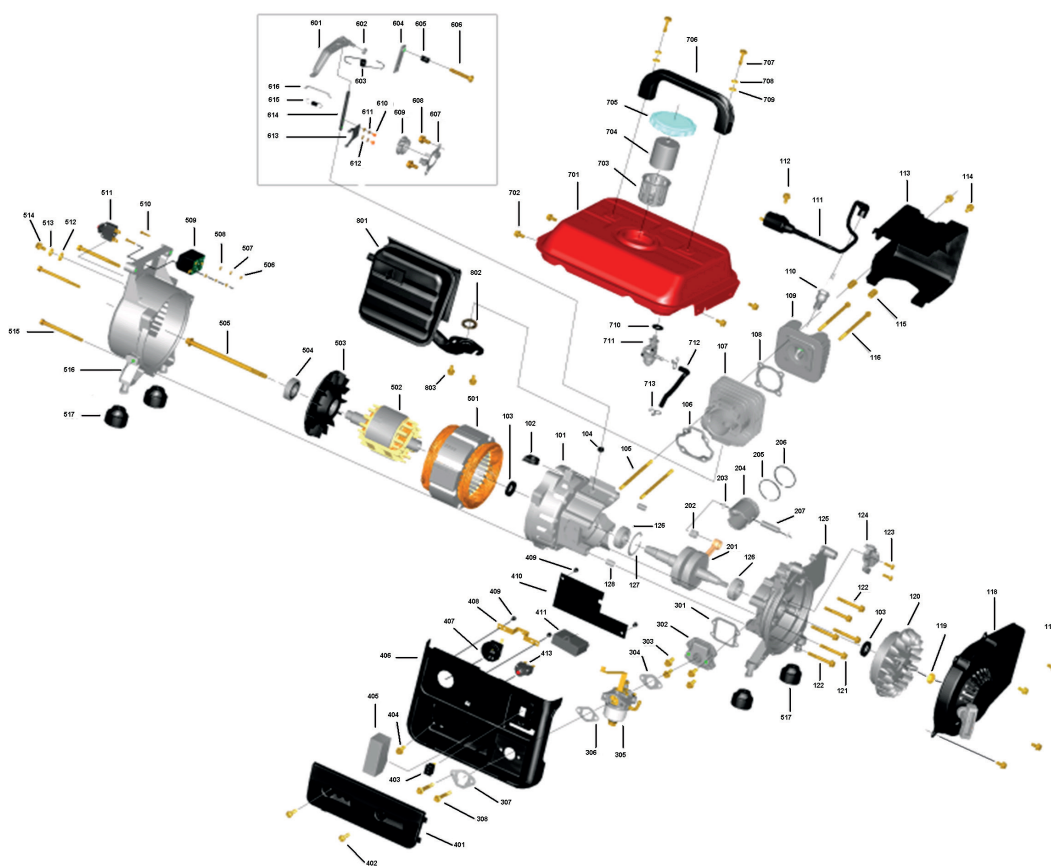
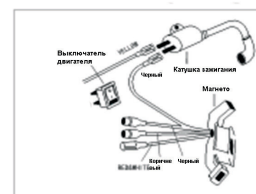
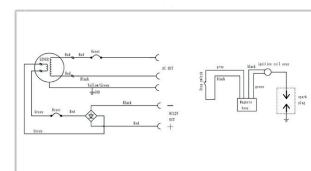


Схема подключения



Электрическая схема



#	АРТИКУЛ	ОПИСАНИЕ	КОЛ-ВО
101	005013298	Корпус картера -задняя часть	1
102	005013299	Вставка изоляционная резиновая	1
103	005013300	Сальник корпуса картера 20x30x7	2
104	005013301	Сальник картера под регулятор оборотов 6x12x4	1
105	005013302	Шпилька М6x113	2
106	005013303	Прокладка цилиндра	1
107	005013304	Цилиндр	1
108	005013305	Прокладка головки/крышки цилиндра	1
109	005013306	Головка/крышка цилиндра	1
110	005013307	Свеча зажигания	1
111	005013308	Катушка зажигания	1
112	005013296	Болт М6x20	1
113	005013309	Кожух цилиндра	1
114	005013297	Болт М6x12	2
115	005013310	Гайка головки/крышки цилиндра М6x16	2
116	005013311	Болт М6x100	4
117	005013297	Болт М6x12	4
118	005013312	Стартер в сборе	1
119	005013313	Гайка маховика М10x1,25	1
120	005013314	Маховик	1

**ТАБЛИЦА К РИСУНКУ А**

АРТИКУЛ: 474 10 3119

#	АРТИКУЛ	ОПИСАНИЕ	КОЛ-ВО
121	005013315	Болт М6х50	4
122	005013316	Болт М6х55	2
123	005013317	Болт М6х12	1
124	005013318	Магнето	1
125	005013319	Корпус картера -передняя часть	1
126	005013320	Подшипник коленвала 6004	2
127	005013321	Стопорное кольцо 42	1
128	005013322	Установочный штифт картера 10х8х16	2
106- 109+202- 207	005013323	ЦПГ (цилиндропоршневая группа) в комплекте	1

**ТАБЛИЦА В. КОЛЕНВАЛ И ПОРШЕНЬ**

АРТИКУЛ: 474 10 3119

#	АРТИКУЛ	ОПИСАНИЕ	КОЛ-ВО
201	005013324	Коленвал в сборе с шатуном	1
202	005013325	Игольчатый подшипник поршневого пальца	1
203	005013326	Стопорное кольцо поршневого пальца	2
204	005013327	Поршень	1
205	005013328	Кольцо поршневое нижнее	1
206	005013329	Кольцо поршневое верхнее	1
207	005013330	Поршневой палец	1

**ТАБЛИЦА С. КАРБЮРАТОР И ПЛАСТИНЧАТЫЙ КЛАПАН**  
АРТИКУЛ: 474 10 3119

#	АРТИКУЛ	ОПИСАНИЕ	КОЛ-ВО
301	005013331	Прокладка пластинчатого клапана	1
302	005013332	Клапан пластинчатый	1
303	005013296	Болт М6х20	4
304	005013333	Прокладка карбюратора(выход)	1
305	005013334	Карбюратор	1
306	005013335	Прокладка карбюратора(вход)	1
307	005013336	Прокладка воздушного фильтра	1
308	005013337	Болт М6х65	2

**ТАБЛИЦА D. ПАНЕЛЬ УПРАВЛЕНИЯ**

АРТИКУЛ: 474 10 3119

#	АРТИКУЛ	ОПИСАНИЕ	КОЛ-ВО
401	005013338	Крышка панели управления/воздушного фильтра	1
402	005013339	Винт М6х16	2
403	005013340	Выключатель двигателя	1
404	005013296	Болт М6х20	1
405	005013341	Фильтрующий элемент	1
406	005013342	Корпус панели управления	1
407	005013343	Розетка переменного тока	1
408	005013344	Крепежная пластина	1
409	005013345	Саморез М4х10	4
410	005013346	Задняя крышка панели управления	1
411	005013347	Конденсатор	1
413	005013348	Защита розетки переменного тока	1
401-413	005013349	Панель управления в сборе	1

**ТАБЛИЦА Е. АЛЬТЕРНАТОР**

АРТИКУЛ: 474 10 3119

#	АРТИКУЛ	ОПИСАНИЕ	КОЛ-ВО
501	005013350	Статор	1
502	005013351	Ротор	1
503	005013352	Крыльчатка ротора	1
504	005013353	Подшипник ротора 6203-2RZ	1
505	005013354	Болт ротора	1
506	005013355	Гайка М3	2
507	005013356	Гровер 3	2
508	005013357	Шайба 3	2
509	005013358	Розетка постоянного тока	1
510	005013359	Винт М3х16	2
511	005013360	Защита розетки постоянного тока	1
512	005013361	Шайба 6	1
513	005013362	Гровер 6	1
514	005013297	Болт М6х12	1
515	005013363	Болт М6х80	3
516	005013364	Задняя крышка альтернатора	1
517	005013365	Ножка амортизационная	4

**ТАБЛИЦА F. РЕГУЛЯТОР ОБОРОТОВ**

АРТИКУЛ: 474 10 3119

#	АРТИКУЛ	ОПИСАНИЕ	КОЛ-ВО
601	005013366	Рычаг регулятора оборотов	1
602	005013367	Гайка М6	1
603	005013368	Пружина	1
604	005013369	Пластина	1
605	005013370	Пружина	1
606	005013371	Винт регулировочный М6х40	1
607	005013372	Крепление	1
608	005013297	Болт М6х12	2
609	005013373	Втулка	1
610	005013374	Винт М3х8	2
611	005013375	Гровер 3	2
612	005013376	Шайба 3	2
613	005013377	Вилка регулятора оборотов	1
614	005013378	Ось регулятора оборотов	1
615	005013379	Пружина	1
616	005013380	Стержень соединительный	1



**ТАБЛИЦА G. ТОПЛИВНЫЙ БАК**

АРТИКУЛ: 474 10 3119

#	АРТИКУЛ	ОПИСАНИЕ	КОЛ-ВО
701	005013381	Топливный бак	1
702	005013297	Болт М6х12	4
703	005013382	Сетчатый фильтр топливного бака	1
704	005013383	Мерный стакан топливного бака	1
705	005013384	Крышка топливного бака	1
706	005013385	Ручка топливного бака	1
707	005013386	Винт М6х30	2
708	005013387	Гровер 6	2
709	005013388	Шайба 6	2
710	005013389	Уплотнительное кольцо топливного крана	1
711	005013390	Топливный кран	1
712	005013391	Шланг топливный	1
713	005013392	Зажим/хомут топливного шланга	2
701-713	005013393	Топливный бак в сборе	1

**ТАБЛИЦА Н. ГЛУШИТЕЛЬ**

АРТИКУЛ: 474 10 3119

#	АРТИКУЛ	ОПИСАНИЕ	КОЛ-ВО
801	005013394	Глушитель	1
802	005013395	Прокладка глушителя	1
803	005013396	Болт М6х16	2

**ТАБЛИЦА I. КОМПЛЕКТ ПРОКЛАДОК**

АРТИКУЛ: 474 10 3119

#	АРТИКУЛ	ОПИСАНИЕ	КОЛ-ВО
106,108,301,304, 306,307,802	005013397	Комплект прокладок (Цилиндра, Головки цилиндра, Пластинчатого клапана, Карбюратора (вход/выход), Глушителя)	1

**ТАБЛИЦА Ж. КОМПЛЕКТ ПОДШИПНИКОВ**

АРТИКУЛ: 474 10 3119

#	АРТИКУЛ	ОПИСАНИЕ	КОЛ-ВО
126,202,504	005013398	Комплект подшипников (Коленвала-2шт.,Поршневого пальца,Ротора)	1

# ***PATRIOT***

**ТЕХНИЧЕСКАЯ ПОДДЕРЖКА:**

Единый телефон сервисной службы: 8-800-2222-768.

[service@onlypatriot.com](mailto:service@onlypatriot.com)

ИЗГОТОВИТЕЛЬ ОСТАВЛЯЕТ ЗА СОБОЙ ПРАВО ВНОСИТЬ ИЗМЕНЕНИЯ В КОНСТРУКЦИЮ И ПРИНЦИПИАЛЬНУЮ СХЕМУ ИЗДЕЛИЯ, НЕ УХУДШАЮЩИЕ ЕГО ХАРАКТЕРИСТИК.

[www.onlypatriot.com](http://www.onlypatriot.com)