



PT 445 THE ONE

ПИЛА ЦЕПНАЯ БЕНЗИНОВАЯ

АРТИКУЛ: 220 10 4445

EAN8 - 20083717

РЕЛИЗ: 02.2019

ДЕТАЛИРОВКА ИЗДЕЛИЯ

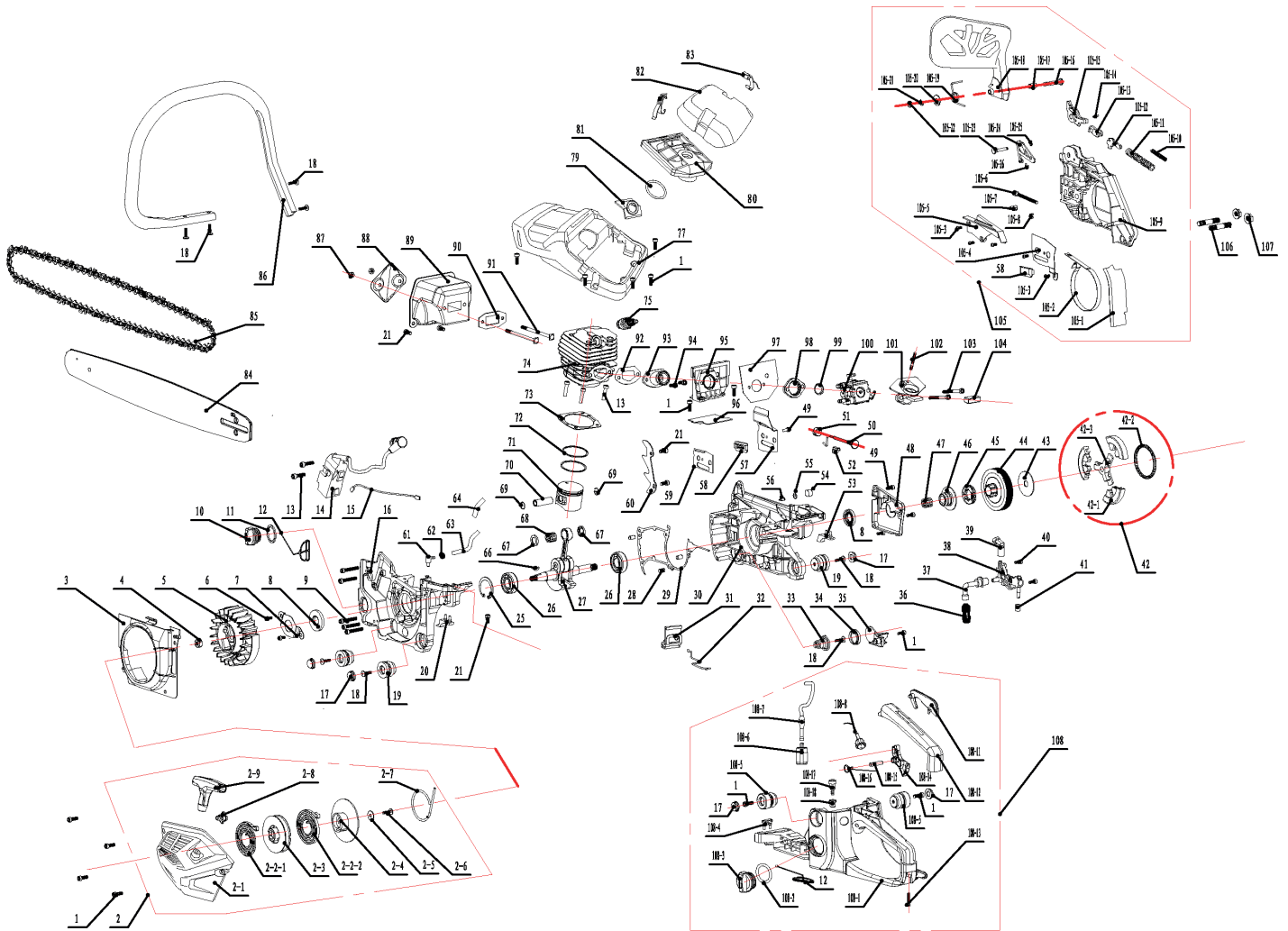
PATRIOT

www.onlypatriot.com

PREMIUM GARDEN TOOLS

РИСУНОК А

АРТИКУЛ: 220 10 4445



#	АРТИКУЛ	ОПИСАНИЕ	КОЛ-ВО
1	001014291	Винт М5х14	9
2	001014292	Стартер в сборе	1
2-1	001014293	Корпус стартера	1
2-2-1	001014294	Пружина стартера (малая)	1
2-2-2	001014295	Пружина стартера (большая)	1
2-3	001014296	Шкив стартера (большой)	1
2-4	001014297	Шкив стартера (малый)/Храповик	1
2-5	001014298	Шайба Ф5.2хФ16х1	1
2-6	001014299	Саморез ST5х14	1
2-7	001014300	Шнур стартера Ф3х1100	1
2-8	001014301	Элемент стартера	1
2-9	001014302	Ручка стартера	1
3	001014303	Кожух маховика	1
4	001014304	Гайка маховика М8	1
5	001014305	Маховик	1
6	001014306	Винт М4х8	2
7	001014307	Крышка сальника	1


РИСУНОК А

АРТИКУЛ: 220 10 4445

#	АРТИКУЛ	ОПИСАНИЕ	КОЛ-ВО
8	001014308	Сальник	2
9	001014309	Винт М5х30	5
10	001014310	Крышка масляного бака	1
11	001014311	Уплотнение крышки масляного бака	1
12	001014312	Фиксатор крышки	2
10-12	001014313	Крышка масляного бака в сборе	1
13	001014314	Винт М5х20	2
14	001014315	Катушка зажигания	1
15	001014316	Провод катушки зажигания	1
16	001014317	Картер (левая часть)	1
17	001014318	Заглушка амортизатора	5
18	001014299	Саморез ST5х14	8
19	001014319	Амортизатор	3
20	001014320	Боковой амортизатор (левый)	1
21	001014321	Винт М5х10	5
25	001014322	Стопорное кольцо Ф35	1
26	001014323	Подшипник 6202	2
27	001014324	Коленвал с шатуном	1
28	001014325	Направляющий Ф6х10	3
29	001014326	Прокладка картера	1
30	001014327	Картер (правая часть)	1
31	001014328	Пыльник	1
32	001014329	Тяга дроссельной заслонки	1
33	001014330	Пружина	1
34	001014331	Седло пружины	1
35	001014332	Цепной блок	1
36	001014333	Масляный фильтр	1
37	001014334	Трубка масляная	1
38	001014335	Масляный насос	1
39	001014336	Сопло масляного насоса	1
40	001014337	Винт М4х14	2
41	001014338	Губка масляного насоса	1
42	001014339	Диск сцепления в сборе	1
42-1	001014340	Блок диска сцепления	3
42-2	001014341	Пружина диска сцепления	1
42-3	001014342	Кронштейн блоков диска сцепления	1
43	001014343	Прокладка диска сцепления	1
44	001014344	Барабан сцепления (звездочка)	1
45	001014345	Цепное колесо	1
46	001014346	Червяк масляного насоса	1
47	001014347	Подшипник Ф12хФ15х14.5	1
48	001014348	Крышка масляного насоса	1
49	001014349	Винт М4х10	4
50	001014350	Рычаг дроссельной заслонки	1
51	001014351	Уплотнение рычага дроссельной заслонки	1
52	001014352	Демпфер	1
53	001014353	Боковой амортизатор (правый)	1
54	001014354	Фильтрующий блок клапана	1
55	001014355	Кольцо клапана	1
56	001014356	Клапан	1
57	001014357	Дефлектор	1


РИСУНОК А

АРТИКУЛ: 220 10 4445

#	АРТИКУЛ	ОПИСАНИЕ	КОЛ-ВО
58	001014358	Направляющий блок	2
59	001014359	Прокладка дефлектора	1
60	001014360	Упор в дерево	1
61	001014361	Сопло	1
62	001014362	Хомут	1
63	001014363	Трубка Ф3хФ6х70	1
64	001014364	Трубка	1
66	001014365	Шпонка 3х10	1
67	001014366	Шайба пальца поршня	2
68	001014367	Подшипник пальца поршня Ф11хФ15х12.5	1
69	001014368	Стопорное кольцо пальца поршня	2
70	001014369	Палец поршня	1
71	001014370	Поршень	1
72	001014371	Поршневое кольцо	2
73	001014372	Прокладка цилиндра	1
74	001014373	Цилиндр	1
67-74	001014374	ЦПГ (Цилиндропоршневая группа)(комплект)	1
75	841102210	Свеча зажигания L7T	1
77	001014375	Кожух двигателя	2
79	001014376	Пыльник свечи зажигания	1
80	001014377	Воздушный фильтр	1
81	001014378	Уплотнительное кольцо воздушного фильтра	1
82	001014379	Крышка кожуха двигателя	1
83	001014380	Замок крышки кожуха	2
84	867151650	Шина пильной цепи 16"/ 40 см	1
85	862321564	Пильная цепь	1
86	001014381	Рукоятка пилы	1
87	001014382	Гайка	2
88	001014383	Прижимная крышка глушителя	1
89	001014384	Глушитель	1
90	001014385	Прокладка глушителя	1
91	001014386	Винт глушителя М5х84	2
92	001014387	Прокладка дамбы карбюратора	1
93	001014388	Дамба карбюратора	1
94	001014389	Винт М5х12	2
95	001014390	Пыльник дамбы карбюратора	1
96	001014391	Демпфер	1
97	001014392	Термоизолирующая прокладка	1
98	001014393	Уплотнение карбюратора	2
99	001014394	Кольцо уплотнения карбюратора	1
100	001014395	Карбюратор	1
101	001014396	Опора воздушного фильтра	1
102	001014397	Шпилька воздушного фильтра М5х39	1
103	001014398	Винт М5х50	2
104	001014399	Уплотнение опоры фильтра	1
105	001014400	Тормоз цепи в сборе	1
105-1	001014401	Масляная перегородка	1
105-2	001014402	Тормозная лента	1
105-3	001014403	Саморез ST4x8	5
105-4	001014404	Пыльник натяжителя цепи	1
105-5	001014405	Крышка тормозной пружины	1


РИСУНОК А

АРТИКУЛ: 220 10 4445

#	АРТИКУЛ	ОПИСАНИЕ	КОЛ-ВО
105-6	001014406	Натяжной винт	1
105-7	001014407	Натяжной болт	1
105-8	001014408	Натяжной блок	1
105-6- 105-8	001014409	Натяжитель цепи в сборе	1
105-9	001014410	Корпус тормоза цепи	1
105-10	001014411	Вспомогательная пружина тормоза	1
105-11	001014412	Основная пружина тормоза	1
105-12	001014413	Тяга управления кулачком	1
105-13	001014414	Направляющая кулачка	1
105-14	001014415	Штифт	1
105-15	001014416	Кулачок	1
105-16	001014417	Штифт ручки	1
105-17	001014418	Втулка ручки	1
105-18	001014419	Ручка тормоза цепи	1
105-19	001014420	Пружина ручки тормоза цепи	1
105-20	001014421	Шайба Ф6.2хФ18х1	1
105-21	001014422	Э-образный стопор Ф5	1
105-22	001014423	Втулка тормозной оси	1
105-23	001014424	Распорный штифт	1
105-24	001014425	Кронштейн ручки	1
105-25	001014426	Э-образный стопор Ф3	1
105-26	001014427	Э-образный стопор Ф4	1
106	001014428	Шпилька крышки тормоза цепи	2
107	001014429	Гайка М8х1.25	2
108	001014430	Топливный бак в сборе	1
108-1	001014431	Топливный бак (корпус)	1
108-2	001014432	Уплотнение крышки топливного бака	1
108-3	001014433	Крышка топливного бака	1
12,108-2- 108-3	001014434	Крышка топливного бака в сборе	1
108-4	001014435	Демпфер	1
108-5	001014436	Амортизатор топливного бака	2
108-6	001014437	Фильтр топливного бака	1
108-7	001014438	Трубка топливного бака	1
108-8	001014439	Выключатель (кнопка)	1
108-11	001014440	Блокиратор курка газа	1
108-12	001014441	Крышка ручки	1
108-13	001014442	Саморез ST4x14	1
108-14	001014443	Курок газа	1
108-15	001014444	Втулка курка газа	1
108-16	001014445	Пружина курка газа	1
108-17	001014446	Обратный клапан	1
108-18	001014447	Уплотнение обратного клапана	1

PATRIOT

ИЗГОТОВИТЕЛЬ ОСТАВЛЯЕТ ЗА СОБОЙ ПРАВО ВНОСИТЬ ИЗМЕНЕНИЯ В КОНСТРУКЦИЮ И ПРИНЦИПИАЛЬНУЮ СХЕМУ ИЗДЕЛИЯ, НЕ УХУДШАЮЩИЕ ЕГО ХАРАКТЕРИСТИК.

www.OnlyPatriot.com