



Nevada

МОТОБЛОК БЕНЗИНОВЫЙ

АРТИКУЛ: 440 10 6565

EAN8 - 20050474

РЕЛИЗ: 07.2019

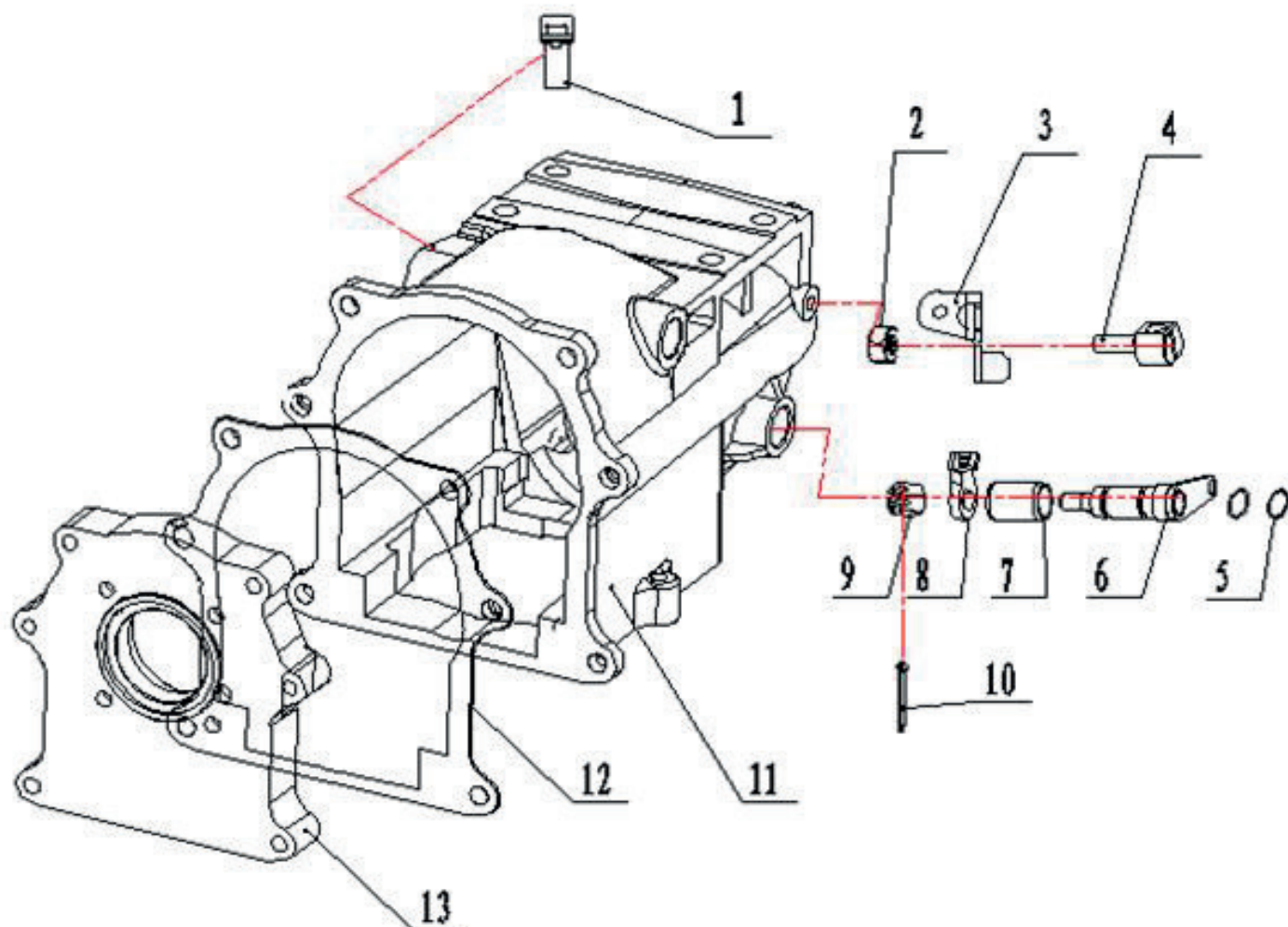
ДЕТАЛИРОВКА ИЗДЕЛИЯ

PATRIOT



РИСУНОК А. КПП-ВИЛКА ПЕРЕКЛЮЧЕНИЯ РЕВЕРСА

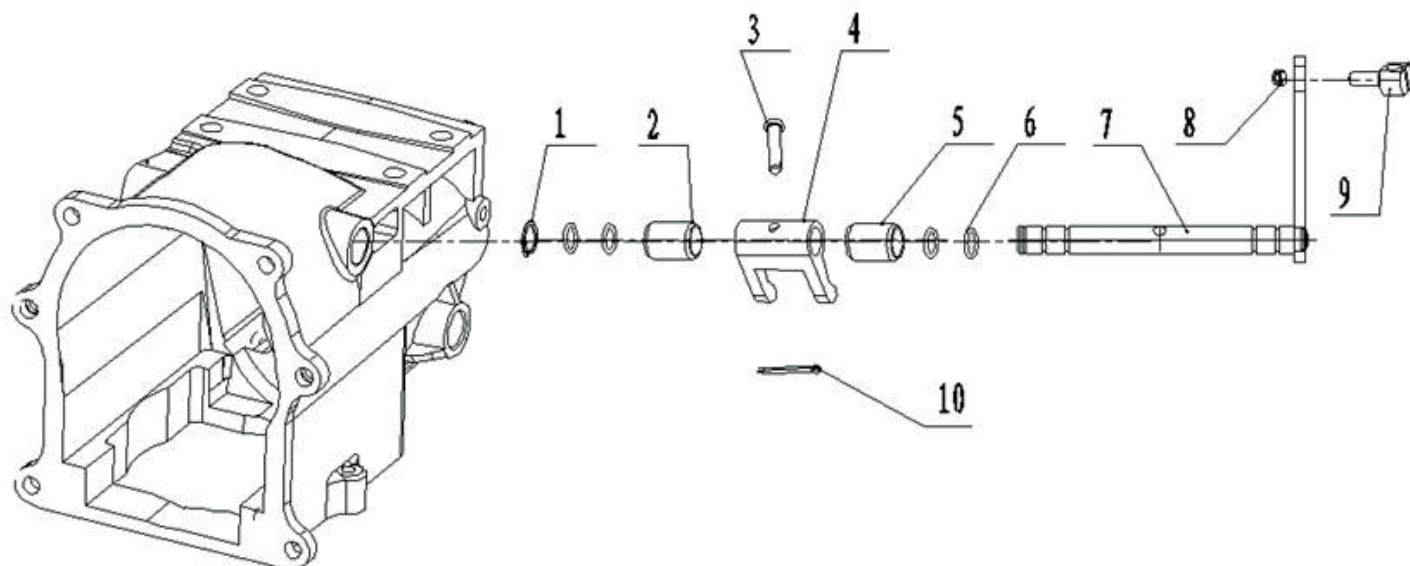
АРТИКУЛ: 440 10 6565



| # | АРТИКУЛ | ОПИСАНИЕ | КОЛ-ВО |
|-----|-----------|----------------------------------|--------|
| A1 | 004516744 | Щуп уровня масла | 1 |
| A2 | 004515368 | Гайка М8 | 1 |
| A3 | 004516745 | Кронштейн троса сцепления | 1 |
| A4 | 004516746 | Крепление троса | 1 |
| A5 | 004514198 | Уплотнительное кольцо ф11,2х2,65 | 2 |
| A6 | 004516747 | Привод вилки реверса | 1 |
| A7 | 004516748 | Втулка ф22*ф18*3.5 | 1 |
| A8 | 004516749 | Вилка реверса | 1 |
| A9 | 004516750 | Гайка М8 | 1 |
| A10 | 004516751 | Шплинт 2,5х30 | 1 |
| A11 | 004516752 | Корпус коробки передач | 1 |
| A12 | 004516753 | Прокладка фланцевой крышки КПП | 1 |
| A13 | 004516754 | Крышка КПП фланцевая | 1 |

РИСУНОК В. КПП-ВИЛКА СЦЕПЛЕНИЯ

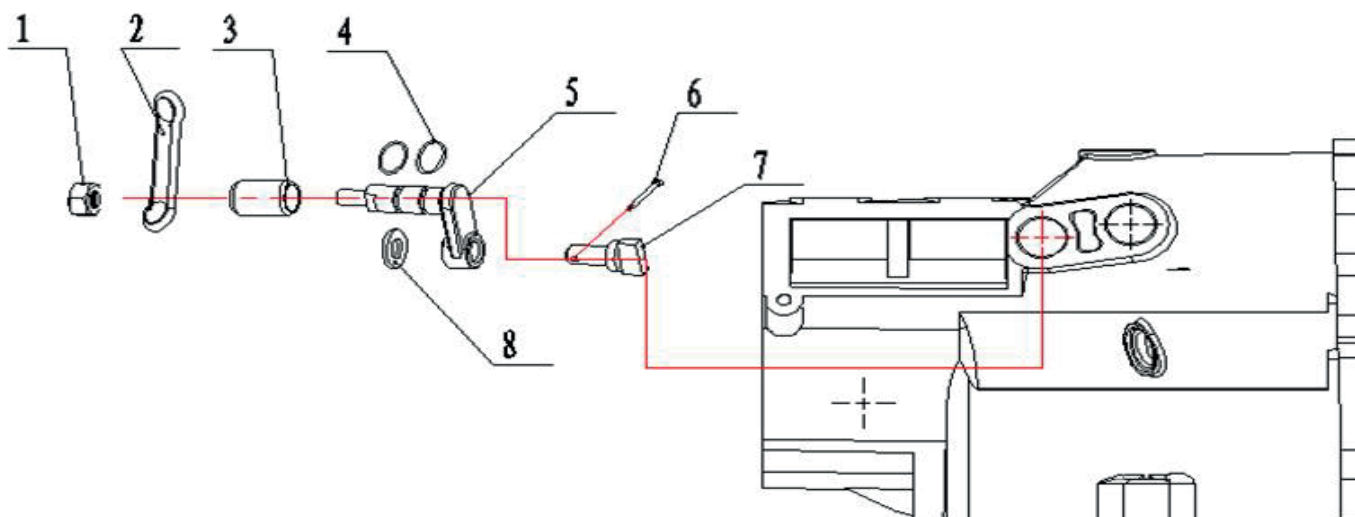
АРТИКУЛ: 440 10 6565



| # | АРТИКУЛ | ОПИСАНИЕ | КОЛ-ВО |
|-----|-----------|---|--------|
| V1 | 004516755 | Стопорное кольцо $\varnothing 14$ | 1 |
| V2 | 004516756 | Втулка вилки сцепления $\varnothing 18 \times \varnothing 14 \times 25$ | 1 |
| V3 | 004516757 | Штифт $\varnothing 6 \times 24$ | 1 |
| V4 | 004514100 | Вилка сцепления | 1 |
| V5 | 004516758 | Втулка вала переключения передач $\varnothing 18 \times \varnothing 14 \times 30$ | 1 |
| V6 | 004514198 | Уплотнительное кольцо $\varnothing 11.2 \times 2.65$ | 4 |
| V7 | 004516759 | Вал привода вилки сцепления | 1 |
| V8 | 004515368 | Гайка М8 | 1 |
| V9 | 004516760 | Крепление троса сцепления | 1 |
| V10 | 004516751 | Шплинт 2,5x30 | 1 |

РИСУНОК С. КПП-ВИЛКА ПЕРЕКЛЮЧЕНИЯ

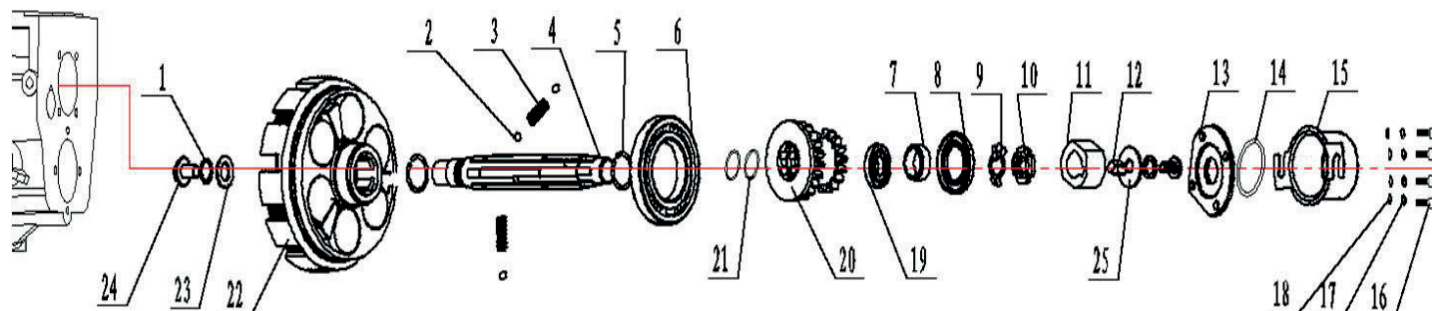
АРТИКУЛ: 440 10 6565



| # | АРТИКУЛ | ОПИСАНИЕ | КОЛ-ВО |
|----|-----------|--|--------|
| C1 | 004515368 | Гайка М8 | 1 |
| C2 | 004516761 | Рычаг переключения передач | 1 |
| C3 | 004516762 | Втулка вала переключения передач | 1 |
| C4 | 004514198 | Уплотнительное кольцо $\varnothing 11.2 \times 2.65$ | 2 |
| C5 | 004514085 | Вал переключения передач | 1 |
| C6 | 004516751 | Штифт 2,5x30 | 1 |
| C7 | 004514084 | Блок переключения/Палец | 1 |
| C8 | 004515370 | Шайба ф8 | 1 |

РИСУНОК D. КПП-ГЛАВНЫЙ ВАЛ

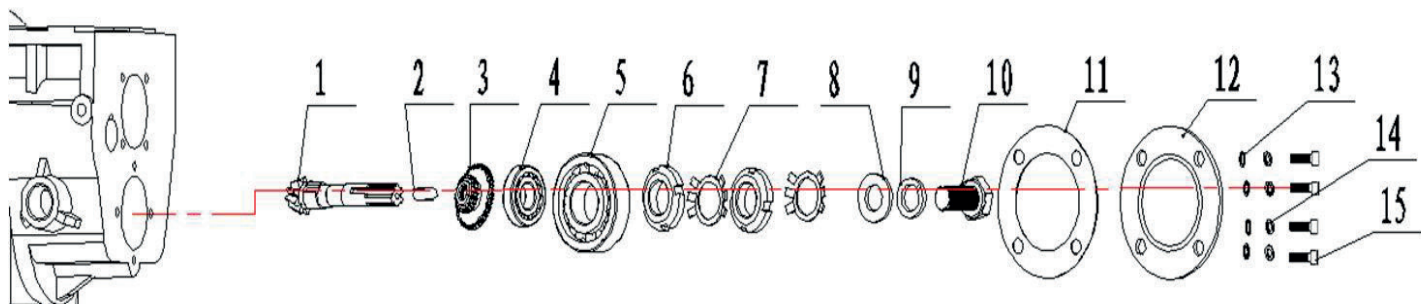
АРТИКУЛ: 440 10 6565



| # | АРТИКУЛ | ОПИСАНИЕ | КОЛ-ВО |
|-----|-----------|---|--------|
| D1 | 004516763 | Шайба 8x32x2 | 1 |
| D2 | 004514077 | Шарик стальной S ø6.3 | 4 |
| D3 | 004514078 | Пружина | 2 |
| D4 | 004516764 | Главный вал КПП | 1 |
| D5 | 004516765 | Стопорное кольцо ø21*ø17 | 1 |
| D6 | 004516766 | Подшипник DGBB-6007 | 1 |
| D7 | 004516767 | Втулка 1 ø20*ø16*12 | 1 |
| D8 | 004514079 | Сальник 20x35x7 | 1 |
| D9 | 004514033 | Шайба ограничительная ø16 | 2 |
| D10 | 004514032 | Гайка круглая M16*1.5*6 | 1 |
| D11 | 004516768 | Втулка | 1 |
| D12 | 004514088 | Ключ плоский 5x5x20 | 1 |
| D13 | 004516769 | Крышка главного вала | 1 |
| D14 | 004516770 | Уплотнительное кольцо ø36.5*1.8 | 1 |
| D15 | 004516771 | Защитная крышка главного вала (стакан) | 4 |
| D16 | 004516772 | Болт M6x20 | 4 |
| D17 | 004516773 | Гровер ø6 | 4 |
| D18 | 004516774 | Шайба ø6 | 4 |
| D19 | 004516775 | Подшипник DGBB-6203 | 1 |
| D20 | 004516776 | Шестерня главного вала двойная (20/16 зубцов) | 1 |
| D21 | 004516777 | Уплотнительное кольцо ø12.5*8 | 2 |
| D22 | 004516778 | Сцепление в сборе | 1 |
| D23 | 004516779 | Шайба шлицевая ø8 | 1 |
| D24 | 004515313 | Болт M8x16 | 1 |
| D25 | 004516780 | Шайба большая 6x25x2 | 1 |

РИСУНОК Е. КПП -ВТОРИЧНЫЙ (ПРОМЕЖУТОЧНЫЙ) ВАЛ

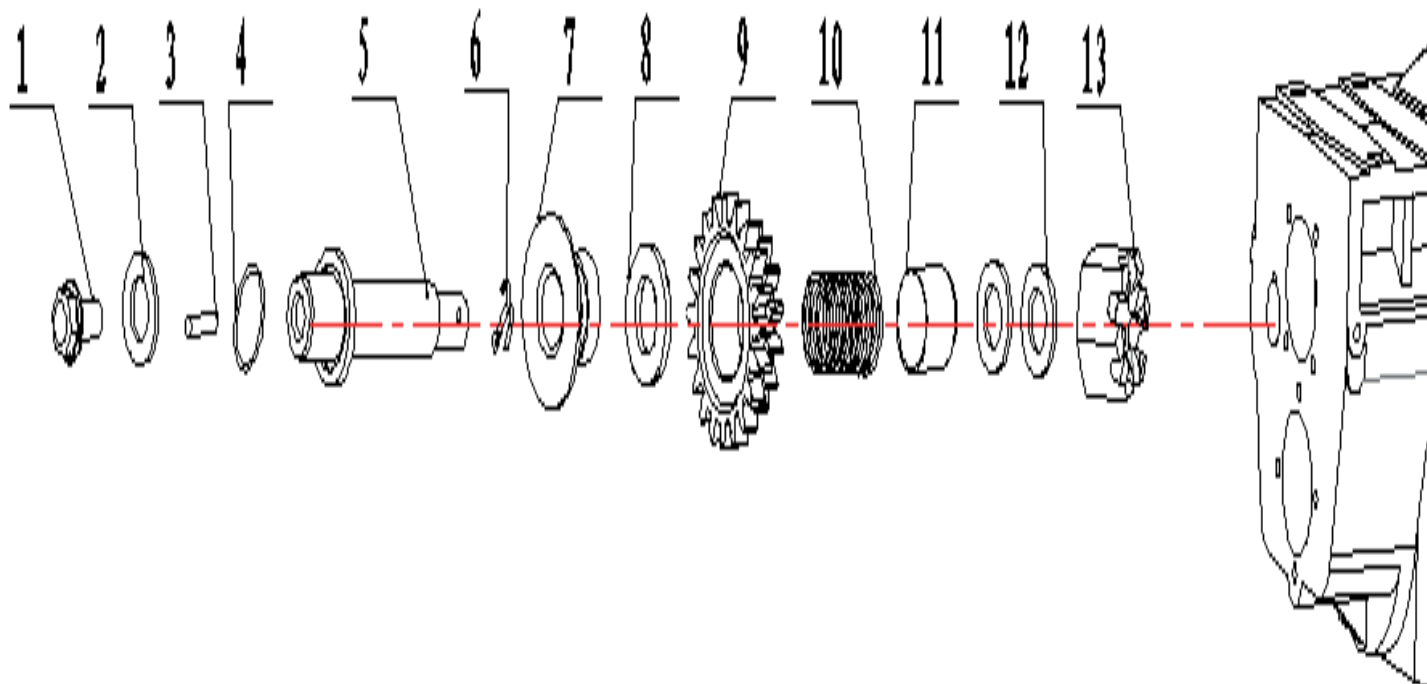
АРТИКУЛ: 440 10 6565



| # | АРТИКУЛ | ОПИСАНИЕ | КОЛ-ВО |
|-----|-----------|---|--------|
| E1 | 004516781 | Вторичный (промежуточный) вал КПП | 1 |
| E2 | 004514071 | Шпонка промежуточного вала 6x6x20 | 1 |
| E3 | 004516782 | Шестерня промежуточного вала двойная (39/35 зубцов) | 1 |
| E4 | 004516775 | Подшипник DGBB-6203 | 1 |
| E5 | 004514036 | Подшипник TRB-30203 | 1 |
| E6 | 004514032 | Гайка круглая M16x1,5x6 | 2 |
| E7 | 004514033 | Шайба ограничительная ø16 | 2 |
| E8 | 004516774 | Шайба ø16 | 1 |
| E9 | 004516773 | Гровер ø16 | 1 |
| E10 | 004516783 | Болт M8x16 | 1 |
| E11 | 004514082 | Уплотнительная прокладка крышки промежуточного вала 0,5мм | 1 |
| E12 | 004516784 | Крышка промежуточного вала | 1 |
| E13 | 004516774 | Шайба ø6 | 4 |
| E14 | 004516773 | Гровер ø6 | 4 |
| E15 | 004516772 | Болт M6x20 | 4 |

РИСУНОК F. КПП-ПЕРЕДАЧА ЗАДНЕГО ХОДА

АРТИКУЛ: 440 10 6565

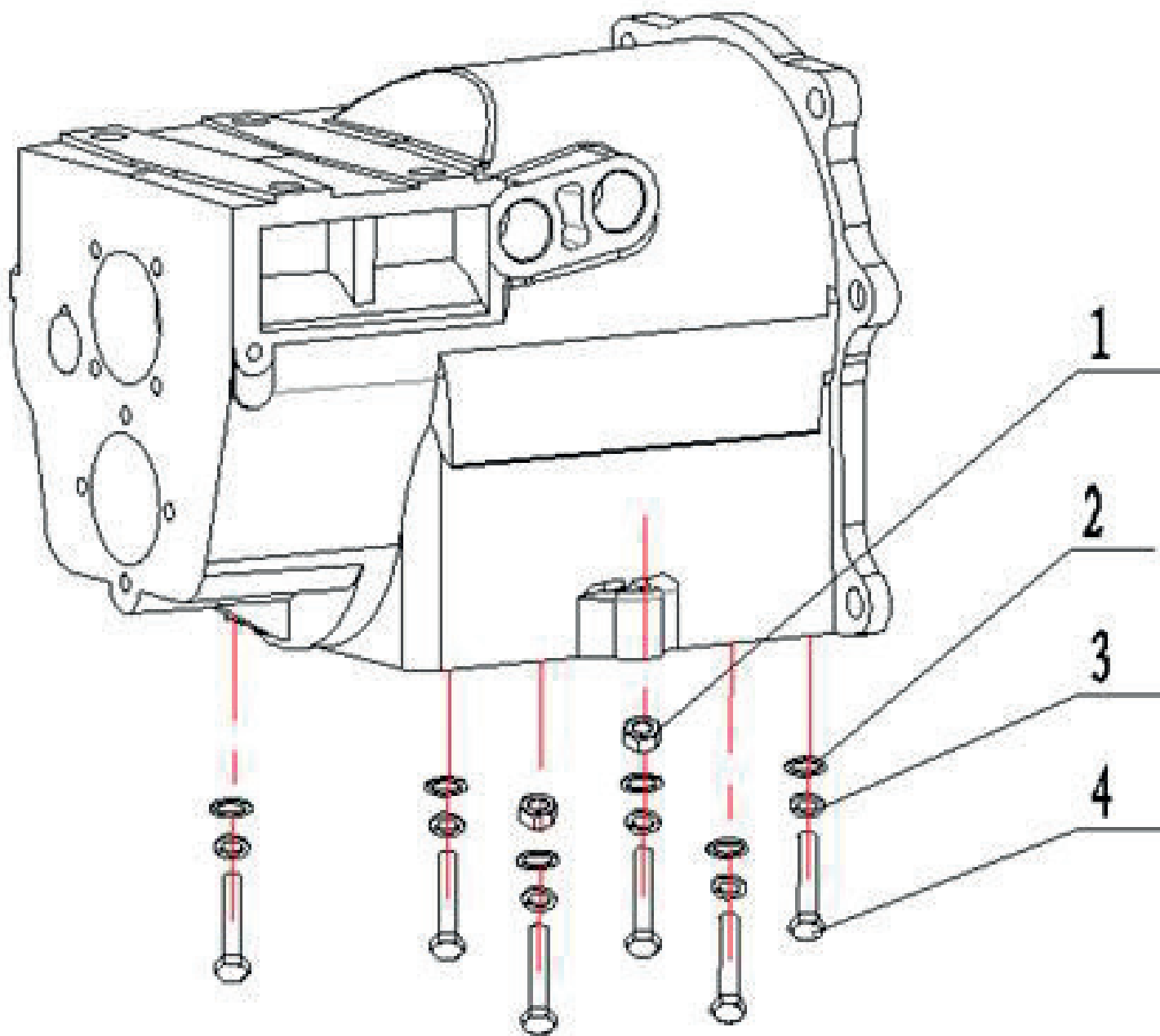


| # | АРТИКУЛ | ОПИСАНИЕ | КОЛ-ВО |
|--|-----------|--|--------|
| F1 | 004516785 | Болт М10х20 | 1 |
| F2 | 004515416 | Шайба $\varnothing 10$ | 1 |
| F3 | 004516786 | Штифт $\varnothing 5 \times 10$ | 1 |
| F4 | 004514037 | Уплотнительное кольцо $\varnothing 18 \times 1.8$ | 1 |
| F5 | 004516787 | Вал шестерни заднего хода | 1 |
| F6 | 004516788 | Шплинт 2,5х30 | 1 |
| F7 | 004516789 | Втулка нажимная шестерни заднего хода | 1 |
| F8 | 004515347 | Шайба $\varnothing 17 \times \varnothing 27 \times 1.5$ | 2 |
| F9 | 004516790 | Шестерня заднего хода двойная (22/16 зубцов) | 1 |
| F10 | 004514160 | Пружина шестерни заднего хода L=52.6/ $\varnothing 1.65$ | 1 |
| F11 | 004516791 | Втулка ограничительная | 1 |
| F12 | 004516086 | Шайба $\varnothing 12$ | 2 |
| F13 | 004516087 | Шестигранная гайка с прорезями М12 | 1 |
| A1-A13,B1-B10,C1-C8,D1-D25,E1-E15,F1-F13 | 004517177 | Коробка передач в сборе | 1 |



РИСУНОК G. КРЕПЕЖ КОРПУСА КПП

АРТИКУЛ: 440 10 6565

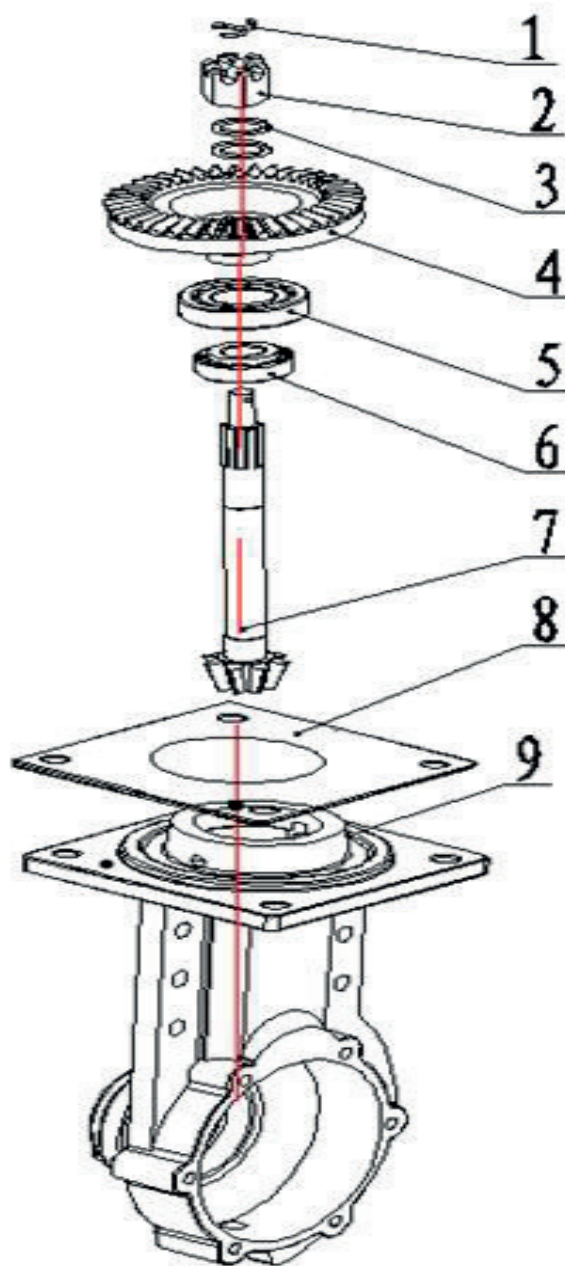


| # | АРТИКУЛ | ОПИСАНИЕ | КОЛ-ВО |
|----|-----------|------------|--------|
| G1 | 004515368 | Гайка М8 | 2 |
| G2 | 004515370 | Шайба ø8 | 6 |
| G3 | 004516054 | Гровер ø8 | 6 |
| G4 | 004516792 | Болт М8х30 | 6 |



РИСУНОК Н. РЕДУКТОР

АРТИКУЛ: 440 10 6565

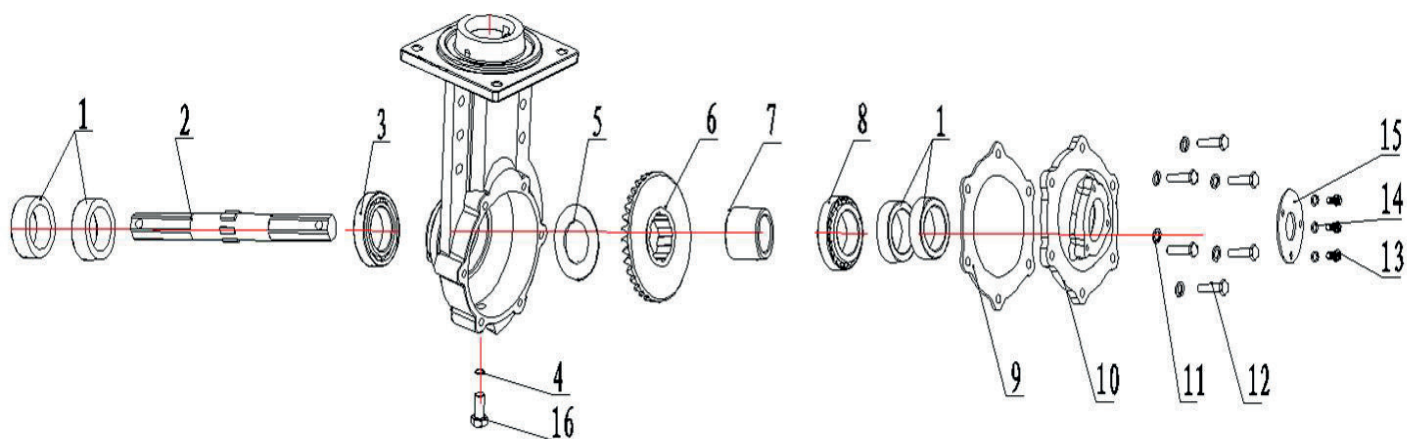


| # | АРТИКУЛ | ОПИСАНИЕ | КОЛ-ВО |
|----|-----------|---|--------|
| H1 | 004516751 | Шплинт 2,5x30 | 1 |
| H2 | 004516087 | Шестигранная гайка с прорезями M12 | 1 |
| H3 | 004516086 | Шайба $\varnothing 12$ | 2 |
| H4 | 004516793 | Шестерня редуктора коническая ведомая (35 зубцов) | 1 |
| H5 | 004514042 | Подшипник TRB-30205 | 1 |
| H6 | 004514041 | Подшипник TRB-30204 | 1 |
| H7 | 004516794 | Вал редуктора с конической шестерней (8 зубцов) | 1 |
| H8 | 004516795 | Прокладка между редуктором и КПП 0,5мм | 1 |
| H9 | 004516796 | Корпус редуктора | 1 |



РИСУНОК I. РЕДУКТОР

АРТИКУЛ: 440 10 6565

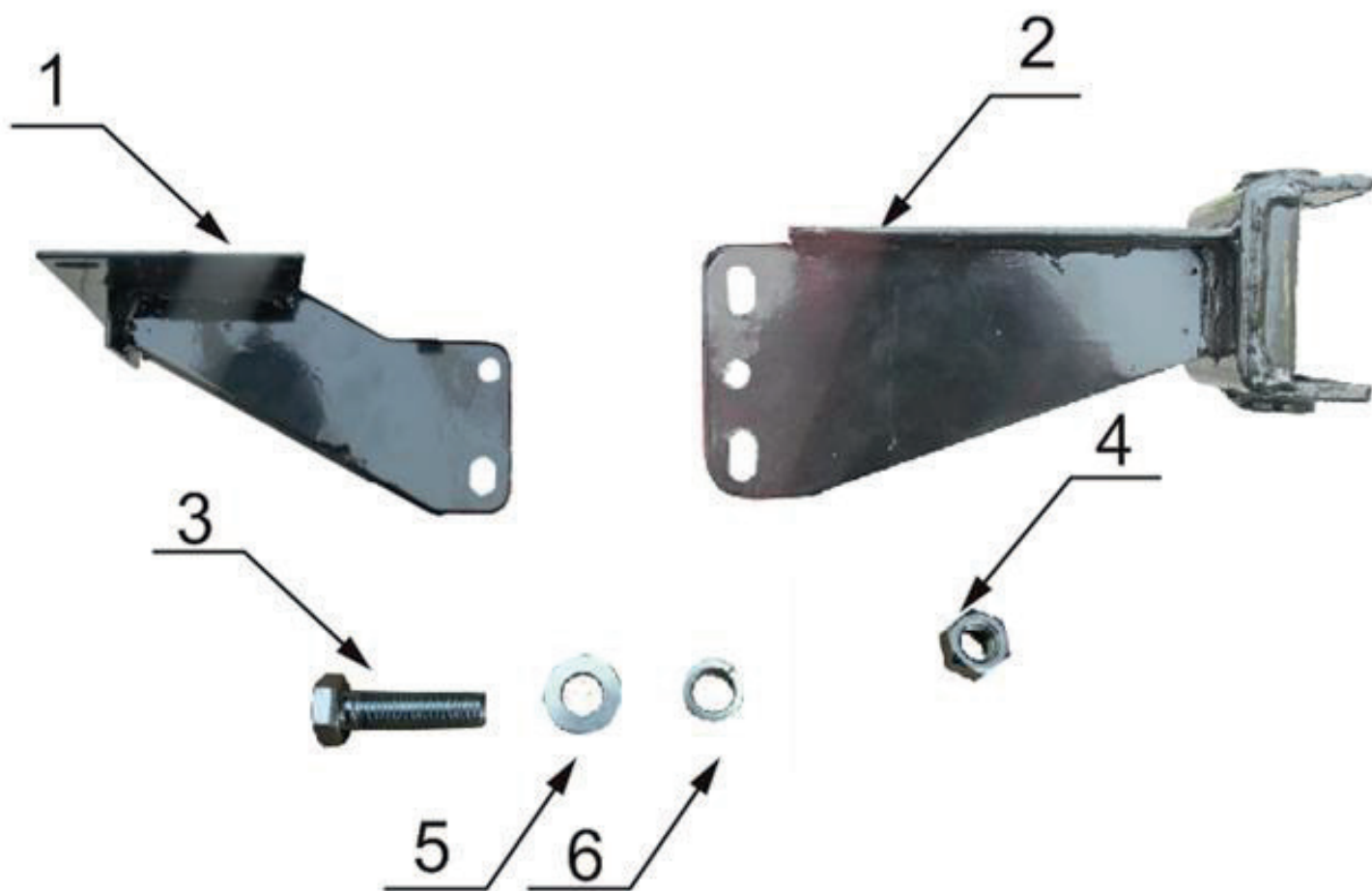


| # | АРТИКУЛ | ОПИСАНИЕ | КОЛ-ВО |
|---------------|-----------|---|--------|
| I1 | 004516797 | Сальник $\varnothing 25 \times \varnothing 47,7$ | 4 |
| I2 | 004516798 | Вал редуктора выходной шестигранный 288мм | 1 |
| I3 | 004516799 | Подшипник DGGB-6305-2RS | 1 |
| I4 | 004514198 | Уплотнительное кольцо $\varnothing 11,2 \times 2,65$ | 1 |
| I5 | 004516800 | Прокладка стальная 25x32x1 | 1 |
| I6 | 004516801 | Шестерня коническая выходного вала редуктора (30 зубцов) | 1 |
| I7 | 004516802 | Втулка $\varnothing 25,3 \times \varnothing 36 \times 37$ | 1 |
| I8 | 004516803 | Подшипник TRB-30305 | 1 |
| I9 | 004516804 | Прокладка крышки выходного вала редуктора 0,5мм | 1 |
| I10 | 004516805 | Крышка корпуса редуктора/выходного вала | 1 |
| I11 | 004516054 | Гровер $\varnothing 8$ | 6 |
| I12 | 004516806 | Болт M8x30 | 6 |
| I13 | 004516807 | Болт M8x16 | 6 |
| I14 | 004516054 | Гровер $\varnothing 8$ | 6 |
| I15 | 004516808 | Прижимная пластина крышки выходного вала | 2 |
| I16 | 004516809 | Болт M12x12 | 1 |
| H1-H9, I1-I16 | 004517178 | Редуктор в сборе | 1 |



РИСУНОК J. ОПОРА ДВИГАТЕЛЯ

АРТИКУЛ: 440 10 6565

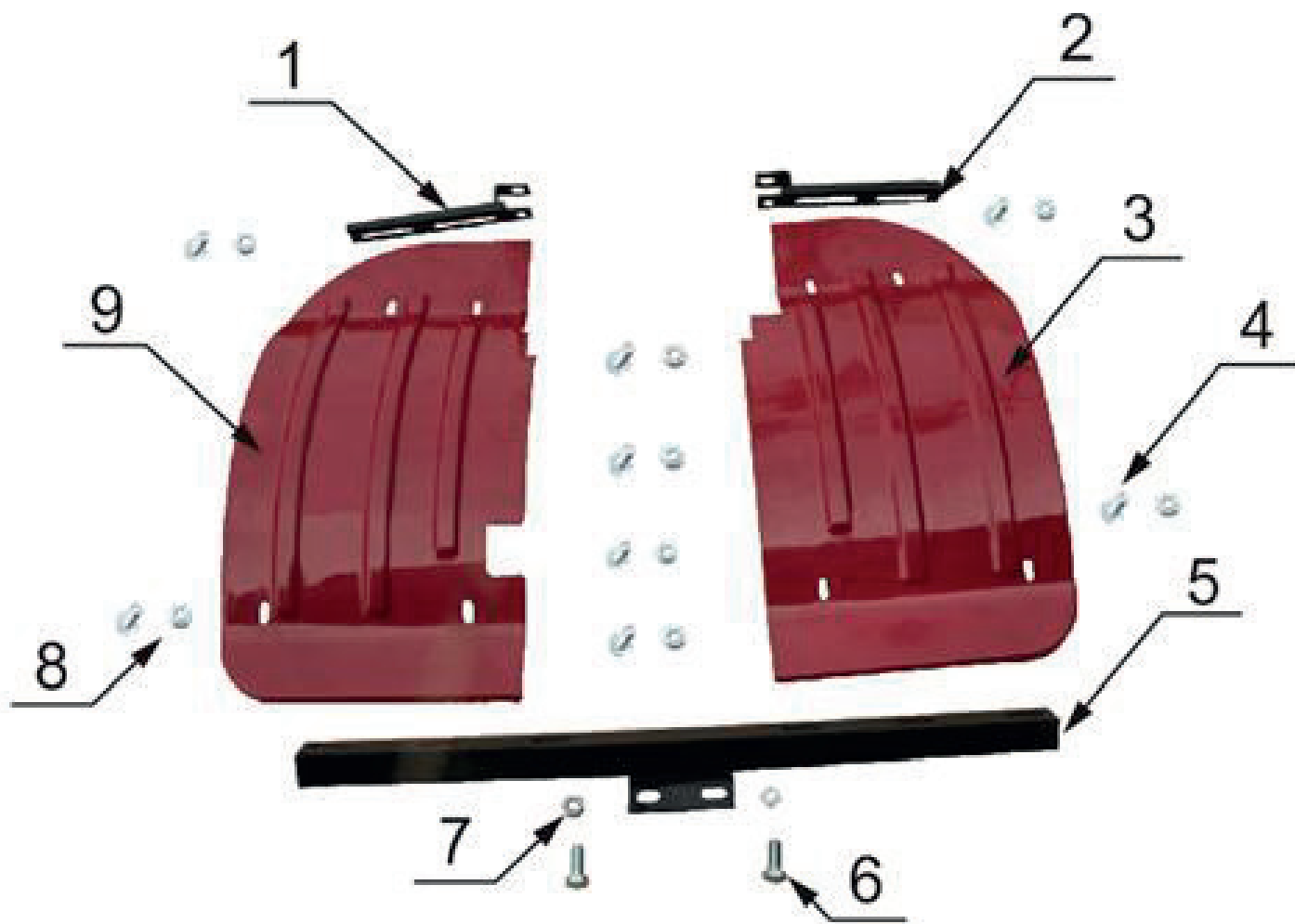


| # | АРТИКУЛ | ОПИСАНИЕ | КОЛ-ВО |
|----|-----------|---|--------|
| J1 | 004516810 | Опорная рама двигателя | 1 |
| J2 | 004516811 | Соединительный кронштейн рамы/Узел сцепки | 1 |
| J3 | 004516812 | Болт М10х45 | 5 |
| J4 | 004515439 | Гайка М10 | 5 |
| J5 | 004516028 | Шайба ø10 | 5 |
| J6 | 004515440 | Гровер ø10 | 5 |



РИСУНОК К. ЗАЩИТНЫЕ КРЫЛЬЯ

АРТИКУЛ: 440 10 6565



| # | АРТИКУЛ | ОПИСАНИЕ | КОЛ-ВО |
|----|-----------|---------------------------------|--------|
| K1 | 004516813 | Кронштейн крыла-левый передний | 1 |
| K2 | 004516814 | Кронштейн крыла-правый передний | 1 |
| K3 | 004516815 | Крыло правое | 1 |
| K4 | 004515427 | Болт М8х16 | 8 |
| K5 | 004516816 | Кронштейн крыла задний | 1 |
| K6 | 004515417 | Болт М10х35 | 2 |
| K7 | 004516024 | Гровер Ø10 | 2 |
| K8 | 004515428 | Болт М8х16 | 8 |
| K9 | 004516817 | Крыло левое | 1 |



РИСУНОК L. ПЕРЕДНИЙ БАМПЕР С ПОДНОЖКОЙ

АРТИКУЛ: 440 10 6565

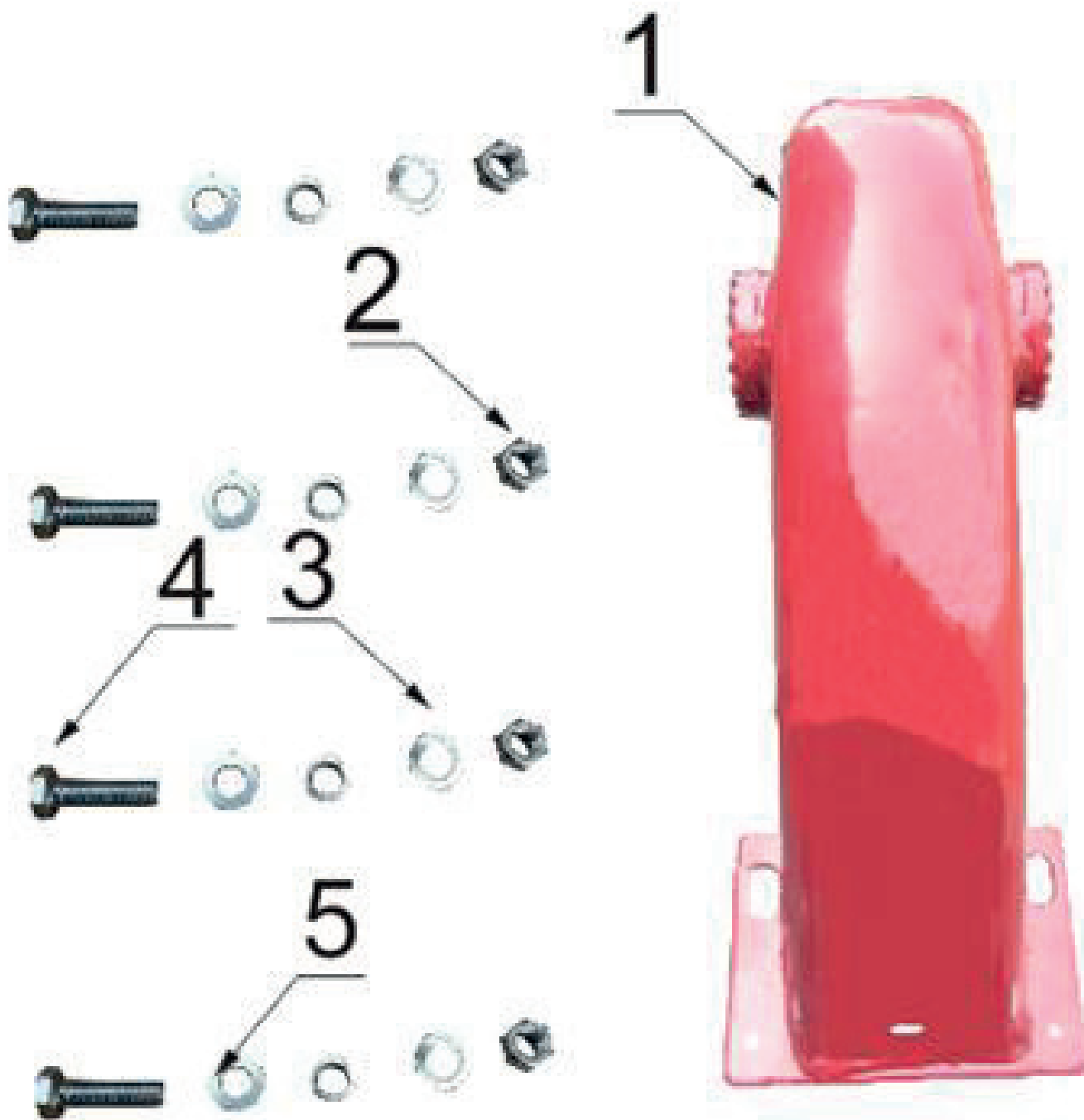


| # | АРТИКУЛ | ОПИСАНИЕ | КОЛ-ВО |
|----|-----------|-----------------------------|--------|
| L1 | 004516818 | Бампер с откидной подножкой | 1 |
| L2 | 004516819 | Болт М8х40 | 2 |
| L3 | 004516820 | Болт М8х45 | 2 |
| L4 | 004515428 | Гайка М8 | 4 |



РИСУНОК М. ОПОРНАЯ БАЛКА РУЛЯ

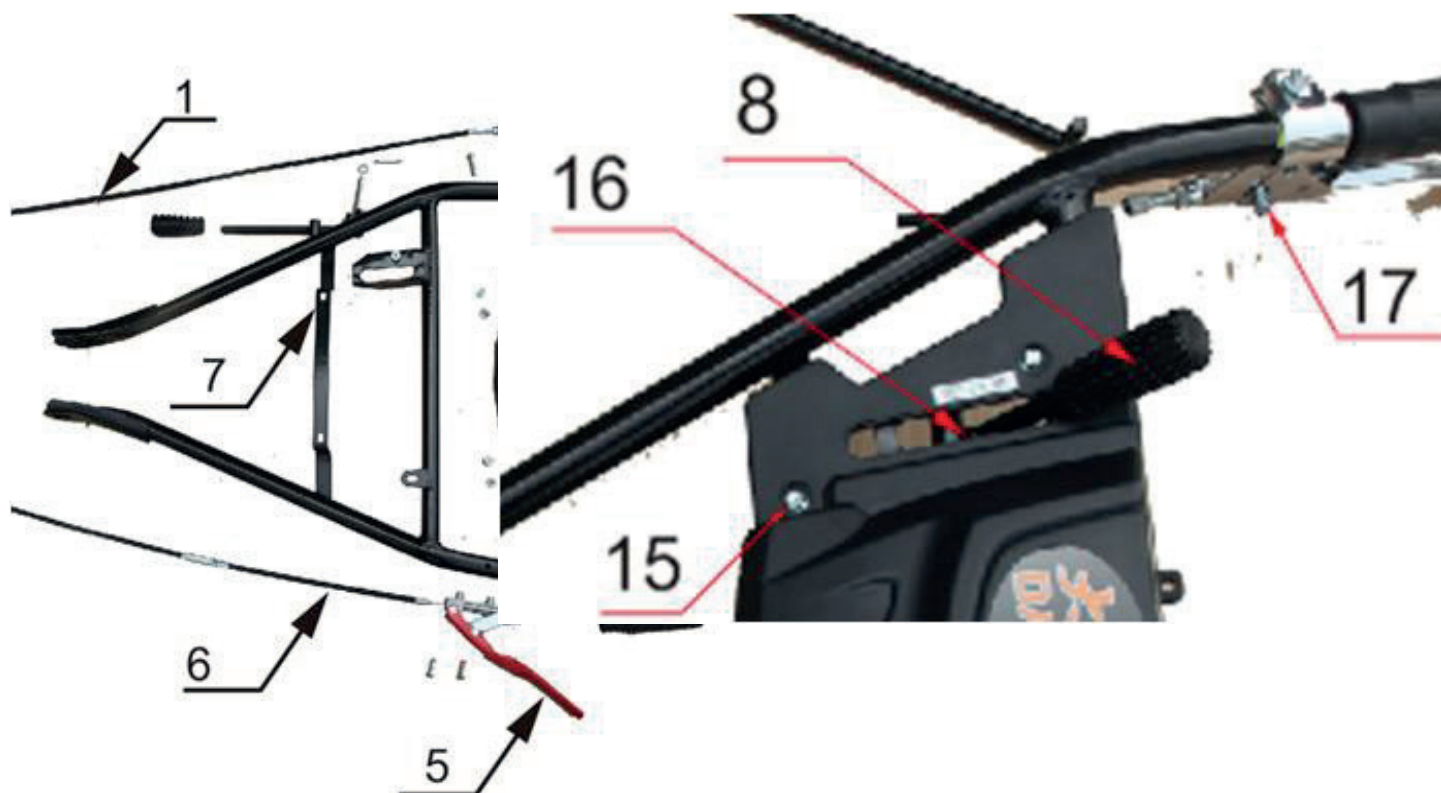
АРТИКУЛ: 440 10 6565



| # | АРТИКУЛ | ОПИСАНИЕ | КОЛ-ВО |
|----|-----------|-------------------------------|--------|
| M1 | 004516821 | Опорная балка руля управления | 1 |
| M2 | 004515439 | Гайка М10 | 4 |
| M3 | 004516024 | Гровер \varnothing 10 | 4 |
| M4 | 004516822 | Болт М10х40 | 4 |
| M5 | 004515416 | Шайба \varnothing 10 | 8 |

РИСУНОК N. РУЛЬ УПРАВЛЕНИЯ

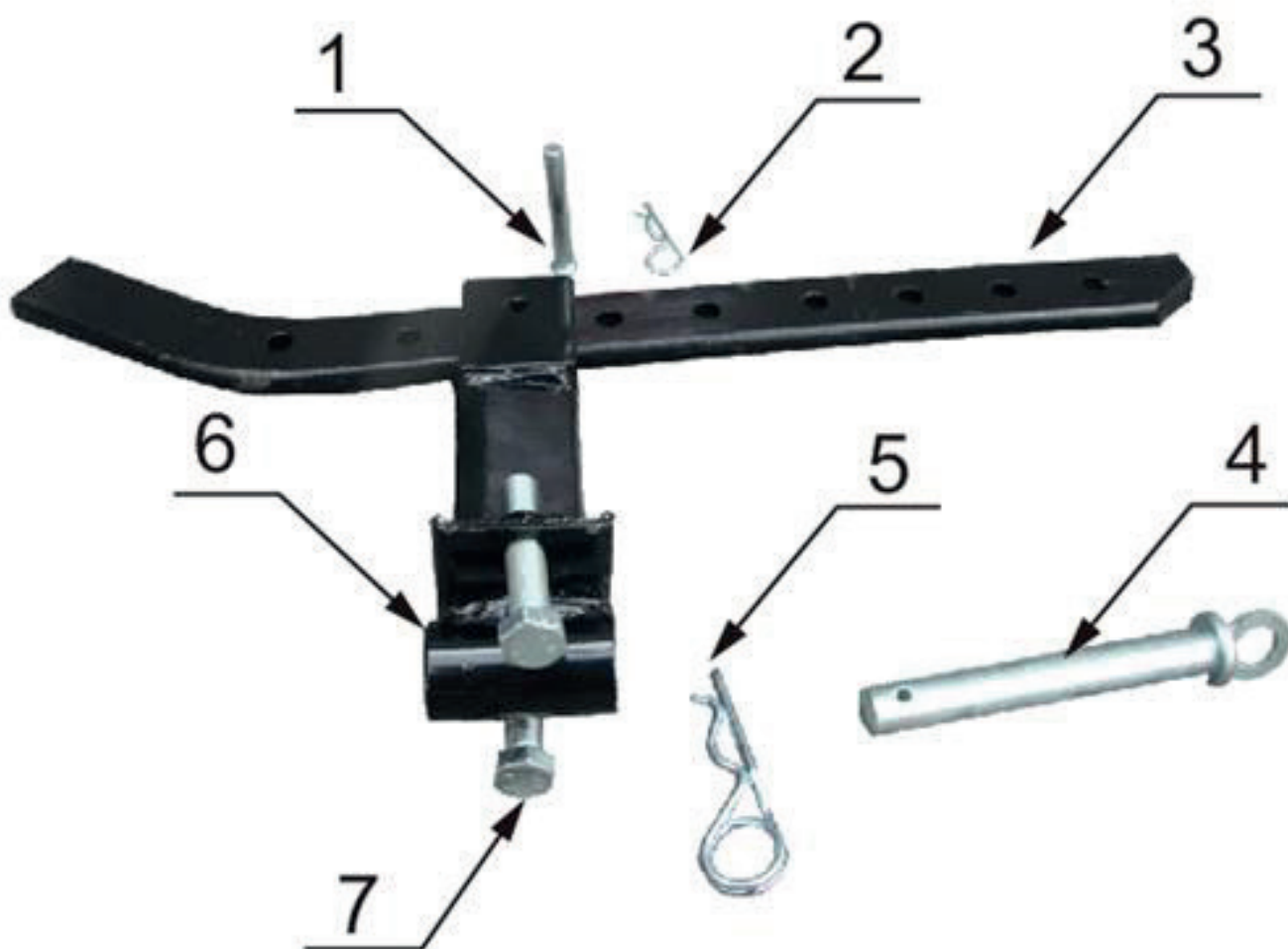
АРТИКУЛ: 440 10 6565



| # | АРТИКУЛ | ОПИСАНИЕ | КОЛ-ВО |
|-----|-----------|---|--------|
| N1 | 004516823 | Трос заднего хода | 1 |
| N2 | 004516824 | Рукоятка заднего хода | 1 |
| N3 | 004515403 | Ручка/оболочка руля | 2 |
| N4 | 004516825 | Панель руля управления с инструментальным ящиком | 1 |
| N5 | 004516826 | Рукоятка сцепления | 1 |
| N6 | 004516827 | Трос сцепления | 1 |
| N7 | 004516828 | Руль управления | 1 |
| N8 | 004516829 | Ручка/оболочка рычага переключения передач | 1 |
| N9 | 004515393 | Гровер 16x24x4 | 1 |
| N10 | 004515394 | Шайба 16x32x2 | 1 |
| N11 | 004516830 | Зажимная рукоятка положения руля | 1 |
| N12 | 004515395 | Болт M16x150x2 | 1 |
| N13 | 004516831 | Тяга переключения передач | 1 |
| N14 | 004515421 | Шплинт 9x2x38 | 2 |
| N15 | 004516832 | Болт M6x16 с гайкой M6 | 4 |
| N16 | 004516833 | Рычаг переключения передач | 1 |
| N17 | 004516834 | Штифт $\varnothing 10 \times 22$ со шплинтом 2x20 | 1 |
| N18 | 004516835 | Ручка газа в сборе | 1 |
| N19 | 004516836 | Трос газа | 1 |
| N* | 004516837 | Выключатель остановки двигателя | 1 |

РИСУНОК О. СОЕДИНИТЕЛЬНЫЙ КРОНШТЕЙН

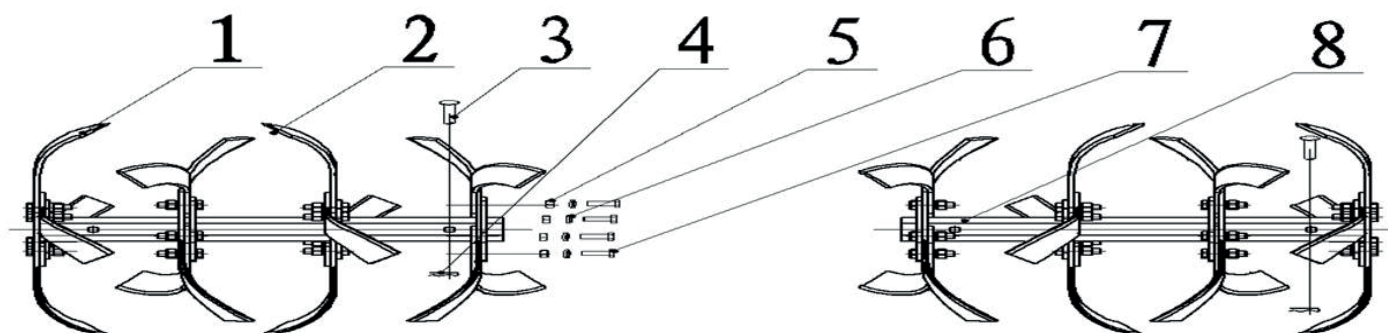
АРТИКУЛ: 440 10 6565



| # | АРТИКУЛ | ОПИСАНИЕ | КОЛ-ВО |
|----|-----------|--------------------------------|--------|
| 01 | 004515437 | Штифт 8x50 | 1 |
| 02 | 004515443 | Шплинт 9x2x38 | 1 |
| 03 | 004516838 | Заглубитель | 1 |
| 04 | 004516839 | Палец сцепки | 3 |
| 05 | 004516840 | Шплинт пальца сцепки 20x80x3,5 | 3 |
| 06 | 004516841 | Соединительный кронштейн | 1 |
| 07 | 004516842 | Болт М10х50 | 2 |



РИСУНОК Р. ФРЕЗЫ
АРТИКУЛ: 440 10 6565



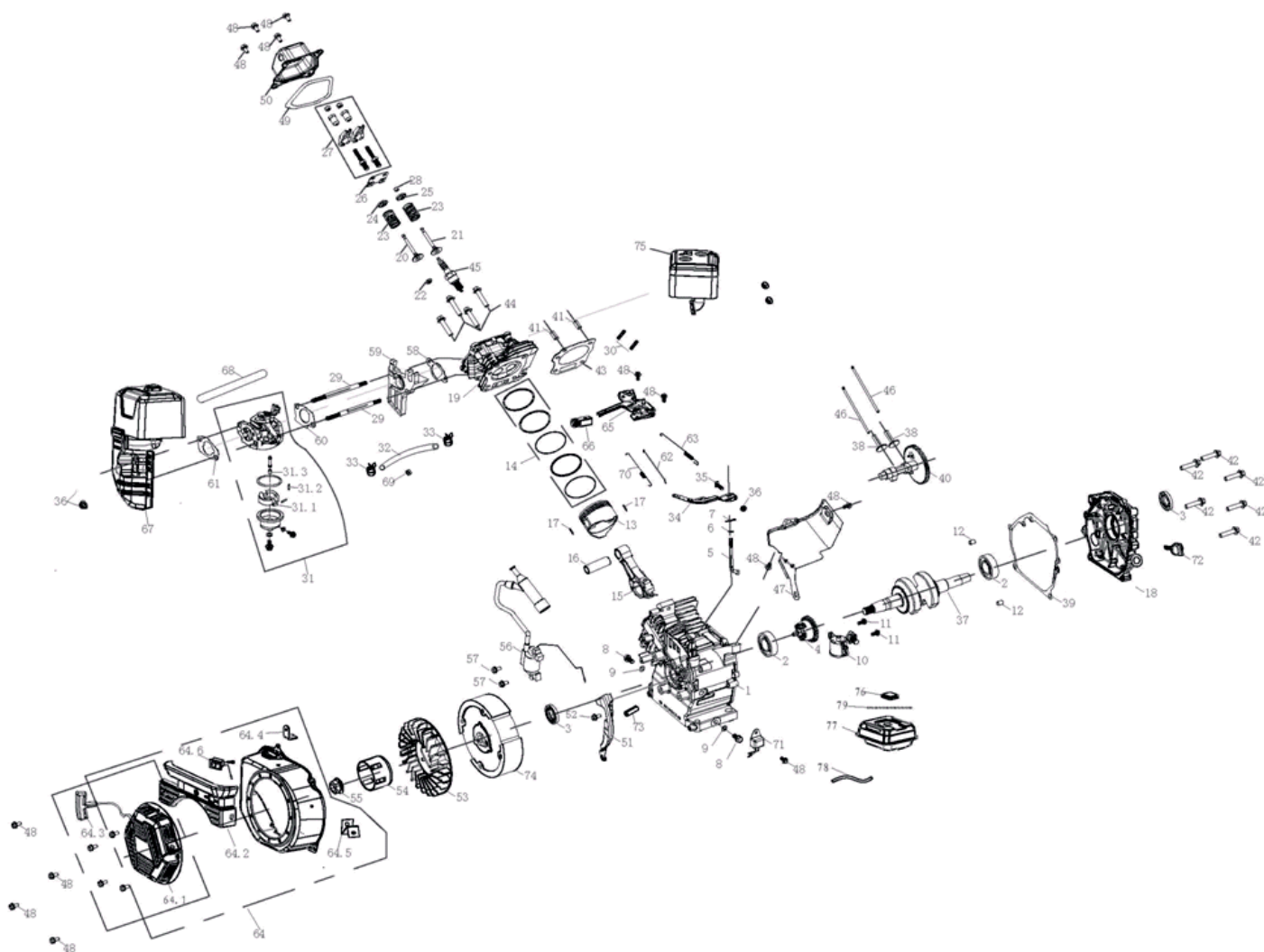
| # | АРТИКУЛ | ОПИСАНИЕ | КОЛ-ВО |
|---------|-----------|--|--------|
| P1 | 004516843 | Нож фрезы левый | 16 |
| P2 | 004516844 | Нож фрезы правый | 16 |
| P3 | 004515437 | Штифт 8x50 | 2 |
| P4 | 004515443 | Шплинт 9x2x38 | 2 |
| P4-1 | 004516845 | Штифт $\varnothing 8 \times 40$ | 2 |
| P5 | 004515368 | Гайка М8 | 32 |
| P6 | 004515369 | Гровер $\varnothing 8$ | 32 |
| P7 | 004516846 | Болт М8x25 | 32 |
| P8 | 004516847 | Ось фрез длинная | 2 |
| P8-1 | 004516848 | Ось фрез короткая | 2 |
| P1-P8-1 | 004516864 | Фрезы - комплект на правую и левую сторону | 1 |
| P-kit R | 004517084 | Фрезы на правую сторону-комплект | 1 |
| P-kit L | 004517085 | Фрезы на левую сторону-комплект | 1 |

РИСУНОК Q. КОЛЕСА
АРТИКУЛ: 440 10 6565

| # | АРТИКУЛ | ОПИСАНИЕ | КОЛ-ВО |
|----|-----------|------------------------------|--------|
| Q1 | 004516849 | Ось колесная L=165мм | 2 |
| Q2 | 004516850 | Колесо в сборе левое 4.00-8 | 1 |
| Q3 | 004516851 | Колесо в сборе правое 4.00-8 | 1 |

РИСУНОК R. ДВИГАТЕЛЬ

АРТИКУЛ: 440 10 6565



| # | АРТИКУЛ | ОПИСАНИЕ | КОЛ-ВО |
|-----|-----------|--|--------|
| R1 | 004516852 | Картер | 1 |
| R2 | 004513840 | Подшипник коленвала 6205 | 2 |
| R3 | 004516293 | Сальник картера 25*41.25*6 | 2 |
| R4 | 004513842 | Шестерня изменения скорости вращения коленвала | 1 |
| R5 | 004513812 | Тяга рычага регулятора оборотов | 1 |
| R6 | 004516853 | Шайба 6x15x0,5 | 1 |
| R7 | 004516294 | Шплинт 1x5,7 | 1 |
| R8 | 004515365 | Сливной болт M10x15x1,25 | 2 |
| R9 | 004513888 | Шайба сливного болта 10x15x2 | 2 |
| R10 | 004513841 | Датчик уровня масла механический | 1 |
| R11 | 004513887 | Болт M6x16 | 2 |
| R12 | 004513860 | Штифт установочный 8x14 | 2 |
| R13 | 004516295 | Поршень | 1 |
| R14 | 004516296 | Поршневые кольца в комплекте | 1 |
| R15 | 004516297 | Шатун в сборе | 1 |
| R16 | 004516298 | Поршневой палец | 1 |


ТАБЛИЦА К РИСУНКУ R

АРТИКУЛ: 440 10 6565

| # | АРТИКУЛ | ОПИСАНИЕ | КОЛ-ВО |
|-------|-----------|--|--------|
| R17 | 004513822 | Стопорное кольцо поршневого пальца | 2 |
| R18 | 004516299 | Крышка картера | 1 |
| R19 | 004516300 | Головка цилиндра | 1 |
| R20 | 004516301 | Клапан впускной | 1 |
| R21 | 004516302 | Клапан выпускной | 1 |
| R22 | 004513890 | Сальник клапана | 1 |
| R23 | 004513880 | Пружина клапана | 2 |
| R24 | 004513878 | Седло пружины впускного клапана | 1 |
| R25 | 004513879 | Седло пружины выпускного клапана | 1 |
| R26 | 004513845 | Пластина направляющая штока толкателя | 1 |
| R27 | 004516303 | Коромысло клапана (комплект -2шт) | 1 |
| R28 | 004513877 | Колпачок клапана | 1 |
| R29 | 004516304 | Шпилька карбюратора М6х113 | 2 |
| R30 | 004516305 | Шпилька глушителя М8х32 | 2 |
| R31 | 004516306 | Карбюратор в сборе | 1 |
| R32 | 004516307 | Трубка $\varnothing 4.5^* \varnothing 8^* 145$ | 1 |
| R33 | 004516308 | Зажим трубки | 2 |
| R34 | 004516309 | Рычаг регулятора оборотов | 1 |
| R35 | 004516310 | Болт М6х21 | 1 |
| R36 | 004513885 | Гайка М8 | 2 |
| R37 | 004516854 | Коленвал | 1 |
| R38 | 004516312 | Толкатель клапана | 2 |
| R39 | 004516313 | Прокладка крышки картера | 1 |
| R40 | 004516314 | Распредвал | 1 |
| R41 | 004513865 | Штифт установочный $\varnothing 10 \times 16$ | 2 |
| R42 | 004513854 | Болт М8х32 | 6 |
| R43 | 004516315 | Прокладка головки цилиндра | 1 |
| R44 | 004513866 | Болт М8х55 | 4 |
| R45 | 841102220 | Свеча зажигания F7TC | 1 |
| R46 | 004513846 | Шток толкателя клапана $\varnothing 5^* \varnothing 4^* 134$ | 2 |
| R47 | 004516855 | Кожух цилиндра/отражатель | 1 |
| R48 | 004515309 | Болт М6х16 | 4 |
| R49 | 004516317 | Прокладка крышки головки цилиндра | 1 |
| R50 | 004516318 | Крышка головки цилиндра | 1 |
| R51 | 004516319 | Защитный кожух нижний | 1 |
| R52 | 004513837 | Болт М6х20 | 1 |
| R53 | 004516320 | Крыльчатка маховика | 1 |
| R54 | 004516321 | Стакан стартера | 1 |
| R55 | 004513829 | Гайка маховика М14х1,5 | 1 |
| R56 | 004516856 | Катушка зажигания | 1 |
| R57 | 004513863 | Болт М6х25 | 2 |
| R58 | 004516323 | Прокладка изолятора карбюратора | 1 |
| R59 | 004513871 | Изолятор карбюратора | 1 |
| R60 | 004516324 | Прокладка карбюратора | 1 |
| R61 | 004516325 | Проставка воздушного фильтра | 1 |
| R62 | 004516326 | Тяга дроссельной заслонки | 1 |
| R63 | 004513807 | Возвратная пружина дроссельной заслонки | 1 |
| R64 | 004516327 | Стартер в комплекте с кожухом | 1 |
| R64,1 | 004516857 | Стартер (без рукоятки) | 1 |
| R64,2 | 004516329 | Панель стартера | 1 |



ТАБЛИЦА К РИСУНКУ R

АРТИКУЛ: 440 10 6565

| # | АРТИКУЛ | ОПИСАНИЕ | КОЛ-ВО |
|-------|-----------|------------------------------|--------|
| R64,3 | 004516858 | Рукоятка стартера | 1 |
| R64,4 | 004516859 | Кронштейн | 1 |
| R64,5 | 004516860 | Кронштейн | 1 |
| R64,6 | 004516333 | Выключатель двигателя | 1 |
| R65 | 004516861 | Узел регулятора оборотов | 1 |
| R66 | 004516337 | Рычаг дроссельной заслонки | 1 |
| R67 | 004516338 | Фильтр воздушный в сборе | 1 |
| R68 | 004516862 | Трубка | 1 |
| R70 | 004516341 | Пружина дроссельной заслонки | 1 |
| R71 | 004513836 | Датчик масла | 1 |
| R72 | 004516342 | Щуп уровня масла | 1 |
| R74 | 004513832 | Маховик | 1 |
| R75 | 004516863 | Глушитель | 1 |
| R76 | 004516345 | Крышка топливного бака | 1 |
| R77 | 004516346 | Топливный бак | 1 |
| R78 | 004515353 | Болт М6х12 | 9 |
| R79 | 004516347 | Прокладка глушителя | 1 |
| R80 | 004513874 | Шайба ø8 | 2 |

PATRIOT

ТЕХНИЧЕСКАЯ ПОДДЕРЖКА:

Единый телефон сервисной службы: 8-800-2222-768.

service@onlypatriot.com

ИЗГОТОВИТЕЛЬ ОСТАВЛЯЕТ ЗА СОБОЙ ПРАВО ВНОСИТЬ ИЗМЕНЕНИЯ В КОНСТРУКЦИЮ И ПРИНЦИПИАЛЬНУЮ СХЕМУ ИЗДЕЛИЯ, НЕ УХУДШАЮЩИЕ ЕГО ХАРАКТЕРИСТИК.

www.onlypatriot.com